

Appareils isolés - transport

METRO

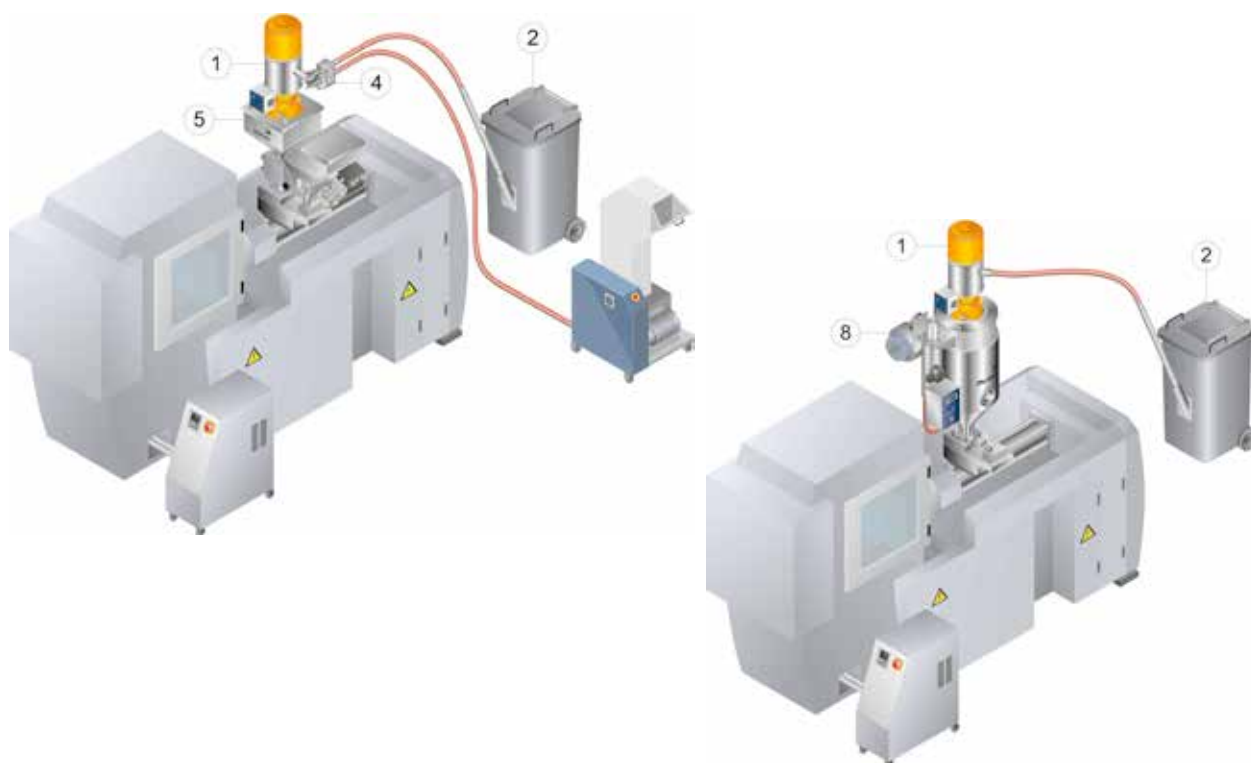
 think materials management



AUGMENTER LA QUALITÉ DE FABRICATION ET LA PRODUCTIVITÉ AVEC UN INVESTISSEMENT MINIMAL

Les appareils individuels de motan optimisent et automatisent les étapes typiques du processus de production autour des machines de traitement du plastique. Tous les appareils se combinent ou s'élargissent pour répondre aux exigences croissantes et variables. Dans le traitement des matières plastiques, ils permettent d'équiper des machines de traitement ou des cellules de production individuelles moyennant un faible coût et étape par étape, selon les besoins. Pour les presses à injecter, les extrudeuses ou les machines de moulage par soufflage, vous pouvez, de cette façon, faire des économies importantes avec un effort minimal.

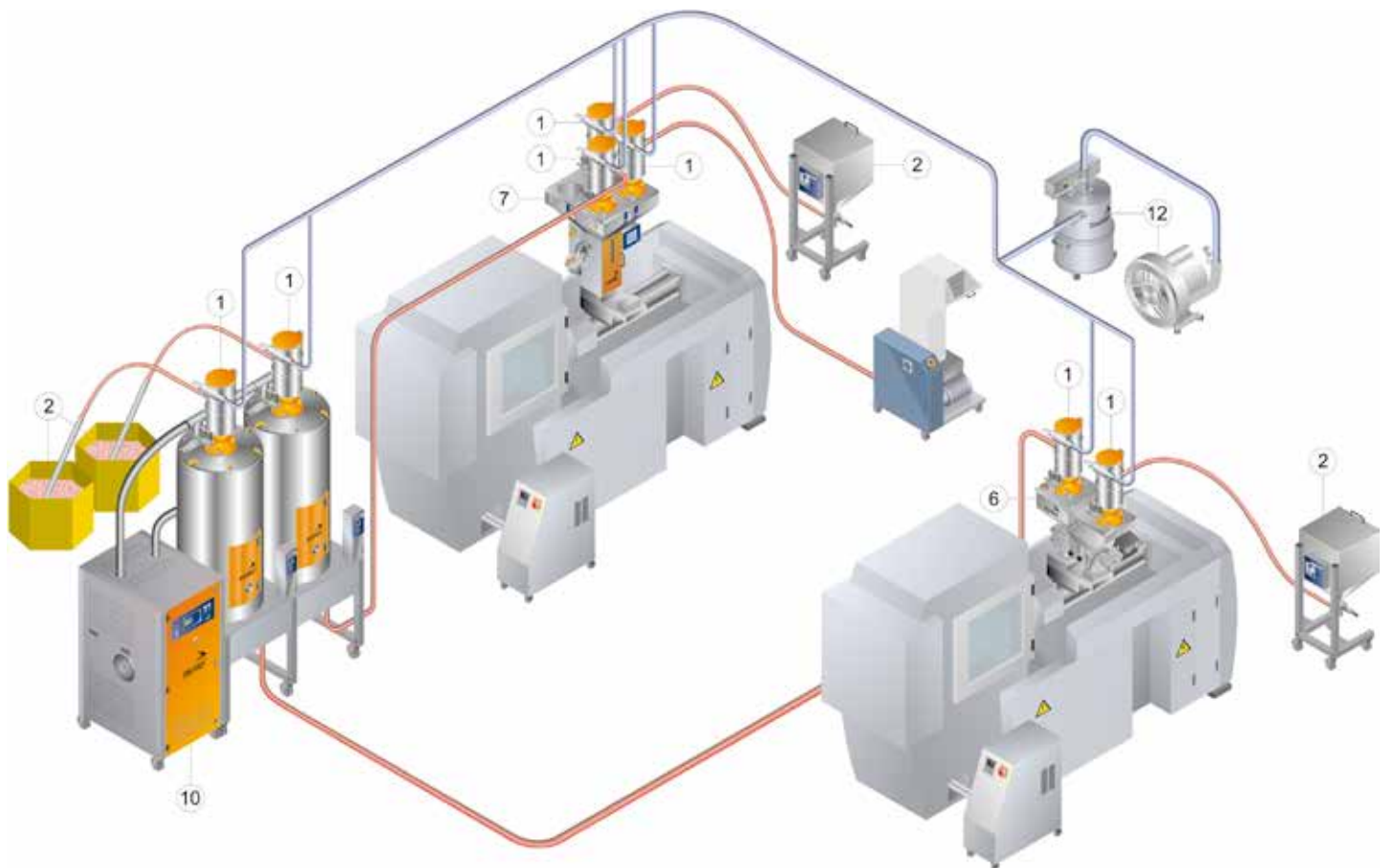
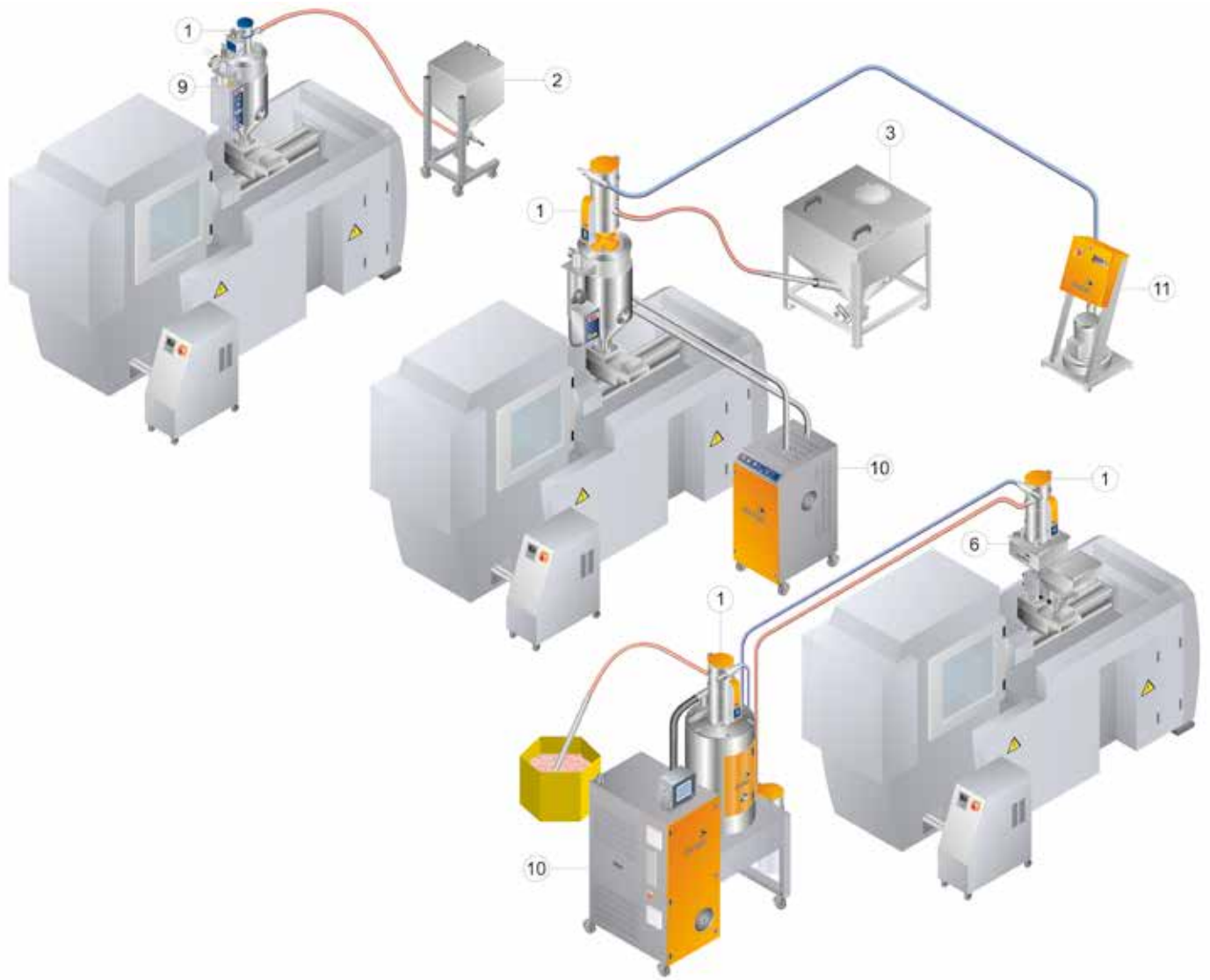
Les solutions autonomes sont rapides de mise en place résolvent des problèmes ou des tâches momentanés et peuvent servir de première étape en vue d'une solution centralisées ultérieurement. Malgré les bas prix, les appareils individuels correspondent au haut standard de qualité de motan et ils sont disponibles dans le réseau mondial de distribution et de service de motan. Tous les appareils s'intègrent dans des solutions centralisées.



EXEMPLE D'AUTOMATION PAR PHASES DES PRESSES D'INJECTION.

CARACTÉRISTIQUES :

- Réservoirs pour le stockage de la matière vierge.
 - Sécheurs pour le séchage économique de la matière à une humidité résiduelle définie ou pour le séchage superficiel et le réchauffement des matières.
 - Chargeurs pour le transport automatique du granulé et pour l'alimentation des machines.
 - Doseurs et mélangeurs pour la coloration ou l'ajout d'additifs et de rebroyé.
1. Chargeurs pour l'alimentation automatique des machines
 2. Réservoir de stockage
 3. Station vide-sacs
 4. Thermorégulateurs
 5. Broyeurs pour le broyage carottes avec retour de la matière
 6. MINICOLOR V pour la coloration volumétrique
 7. MINICOLOR G pour la coloration gravimétrique
 8. GRAVICOLOR, doseur et mélangeur gravimétrique
 9. LUXOR HD, sécheur à air chaud
 10. LUXOR CA, sécheur à air comprimé
 11. LUXOR, sécheur à air sec
 12. Station de vide
 13. Station de vide centralisée avec filtre



METRO

CHARGEURS INDIVIDUELS

METRO MES 10



METRO HES 50



METRO HES 250



METRO HBS 300/2



Les chargeurs individuels METRO de Motan permettent aux entreprises de transformation de matières plastiques d'automatiser de manière avantageuse et efficace les secteurs importants du processus de production et d'améliorer ainsi considérablement l'ensemble de la gestion du processus de fabrication.

Le granulé plastique est transporté de façon rapide et propre vers la trémie de la machine, la trémie de séchage ou le réservoir journalier pour alimenter les machines en fonction des besoins. Ainsi les interruptions coûteuses de la production occasionnées par les machines de transformation tournant à vide sont évitées, les pertes de matière exclues et le poste de travail reste propre et sûr.

Les chargeurs METRO, ayant une capacité de 5 à 750 kg/h, sont faciles à monter et à utiliser.

De nos jours, les arrêts de production en raison de trémies de machine vides ne devraient plus se produire. Les chargeurs par aspiration automatisent l'alimentation des machines. Les avantages sont évidents: locaux de production propres, pas de perte de matière par granules repandus, pas de danger de blessures comme pour le remplissage manuel des trémies de machine, utilisation plus sensée des ressources humaines, et – en liaison avec les réservoirs de stockage – pas de confusions de matières. Et finalement, pas d'arrêts de la production.

METRO MES 10

Chargeur par aspiration avec moteur à collecteur, la solution la plus avantageuse pour les débits jusqu'à 10 kg/h.

METRO HES 50

Chargeur par aspiration avec moteur à collecteur, puissant et silencieux, débit jusqu'à 50 kg/h.

METROMIX



METRO HES 250

Chargeur par aspiration avec moteur sans balais, sans entretien et puissant pour une capacité maximale de 250 kg/h.

METRO HBS 300/2

Chargeur par aspiration pour le branchement sur une soufflante à moteur triphasé, pour des débits plus importants.

METROMIX

Vanne de mélange pour l'ajout de rebroyé, peut être livrée avec ou rééquipée ultérieurement en cas de besoin.

METRO VL

CHARGEURS VENTURI

METRO VL



LUXOR CA avec METRO VL



Le chargeur METRO VL a été développé spécialement pour la fabrication de pièces et composants plastiques de petites dimensions.

L'utilisation du chargeur à air comprimé est variée. Pour l'alimentation de petites presses d'injection avec jusqu'à 30 kg/h de matière il est monté directement la bride machine. D'autre part, il peut alimenter les doseurs de Masterbatch en Masterbatch, les GRAVICOLOR en additifs ou les sécheurs à air comprimé LUXOR CA en matière vierge.

GRÂCE AUX CARACTÉRISTIQUES SUIVANTES, LEUR UTILISATION EST PARTICULIÈREMENT CONFORTABLE:

- poids faible
- montage simple et rapide
- manipulation et nettoyage faciles
- fonctionnement silencieux et résistant à l'usure
- entretien simple.

La construction en acier inox protège la matière des impuretés. En cas de manque de matière, une alarme sera déclenchée.

METRO HES/MES

CHARGEURS MONOPHASÉS

METRO MES 10



METRO HES 10



METRO HES 50



METRO HES 250



Les chargeurs METRO HES/MES à fonctionnement instantané couvrent les capacités entre 10 et 250 kg/h.

Ils sont équipés d'un moteur à vide intégré, d'un filtre à grand volume ainsi que d'une commande facile à utiliser. Les temps de chargement sont réglables. En cas de manque de matière, il y aura un message d'alarme.

Les chargeurs se montent directement sur la machine de transformation (MES) ou sur une trémie (HES).

Sur les METRO HES/MES 50 et 250 une isolation acoustique spéciale pour un fonctionnement silencieux.

Le moteur sans balais des chargeurs METRO HES/ MES 250 avec fonction SoftStart est absolument résistant à l'usure et garantit un maximum de fonctionnement.

Tous les modèles METRO HES/MES 50 et 250 sont équipés d'un couvercle pivotant pour le nettoyage simple. Les modèles METRO HES comportent une trappe de sortie en acier inox pour le fonctionnement sans incidents. Après chaque cycle d'alimentation, le filtre est nettoyé automatiquement à l'air comprimé.

METROMIX

VANNE DE MÉLANGE

METROMIX



La vanne de mélange en acier inox permet le mélange de matière vierge et de rebroyé. Les pourcentages de matière se règlent de manière simple tout comme le nombre de charges par cycle d'alimentation. Le montage ultérieur de la vanne METROMIX s'effectue sans problèmes, et le nettoyage est simple grâce au grand hublot transparent.

METRO HBS

CHARGEURS TRIPHASÉS

METRO HBS avec soufflante



METRO HBS 300/2



La série METRO HBS propose un grand choix de chargeurs et de soufflantes conçus pour les débits supérieurs de 300 à 1600 kg/h.

Une station de soufflante séparée avec ventilateur triphasé silencieux et sans entretien fait partie de la fourniture. La commande par micro-processeur est située confortablement au niveau de l'opérateur, ce qui évite la nécessité de grimper sur la machine de transformation. En cas de manque de matière, il y aura un message d'alarme

Le filtre de tous les chargeurs METRO HBS est nettoyé par implosion de manière automatique et très efficace.

Les chargeurs METRO HBS sont également livrables avec deux entrées de matière. Comme la fonction de mélange pour la matière vierge et le rebroyé est déjà intégrée, une vanne de mélange séparée n'est pas nécessaire. Grâce au réglage précis en pour cent du rapport, le mélange est absolument homogène.

Une seule commande permet la conduite de deux chargeurs maximum ainsi que d'une station de soufflante. De ce fait, les utilisateurs de la série HBS peuvent réaliser une petite installation de chargement qui alimente soit deux machines, soit une machine et une trémie de séchage.

METRO G

CHARGEURS POUR PETITS SYSTÈMES

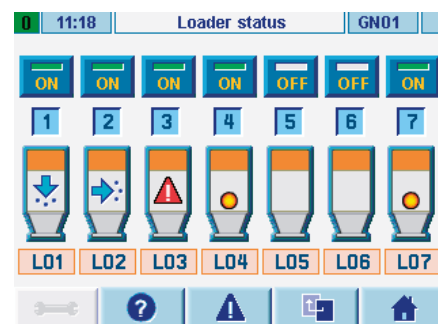
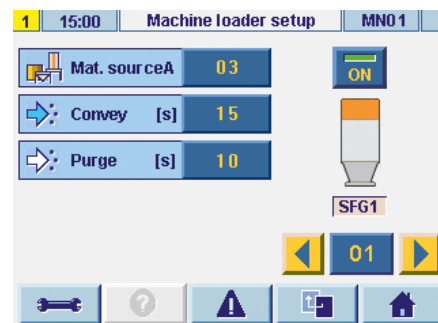
METRO G 031 HSS
avec METROMIX



METRO G 1.5I HSS



GRAVInet



Vanne d'implosion

Tous les chargeurs METRO G sont équipés d'une vanne à vide d'air. La vanne ouvre la conduite sous vide pour le transport de la matière, et la referme étanche à l'air extérieur, après le cycle de chargement. En raison de la dépression existante dans le chargeur, la vanne d'implosion s'ouvre d'un coup. Par cette implosion, le tamis de filtrage est nettoyé après chaque cycle de chargement.

Principe modulaire:

- La série des chargeurs METRO G avec des volumes différents de 0,5 à 50 litres.
- Le système modulaire simplifie l'adaptation du matériel.
- Les chargeurs de machine remplacent les réservoirs sur les machine de transformation.
- La plupart des chargeurs sont livrable en option avec corps en verre ou en acier.

Commande de chargeurs

Le système automatique GRAVInet est disponible pour la commande des chargeurs. Sept chargeurs peuvent être commandés au maximum par la commande intégrée sur les mélangeurs GRAVICOLOR.

RÉSERVOIR POUR LA MATIÈRE

Réservoir de matériau

Récipient avec couvercle pivotant et bride d'appareil de chargement, à monter sur un appareil de dosage MINICOLOR, ou directement à l'entrée en acier inox ou en verre.

Réservoir à matière, carré, acier inox



Caractéristiques techniques			
Réservoir de matériau	Capacité brute env. approx. (en litres)	Capacité nette* env. approx. (en litres)	Volume chargeur (en litres)
2 litres, rond, VA	2	0,3	0,5/1,5/3/5
8 litres, rond, VA/verre	8	6	6/10
8 litres, rond, VA	8	6	6/10
8 litres, rond, VA isolé	8	6	6/10
10 litres, carré, VA	10	5	0,5/1,5/3/5
15 litres, carré, VA	15	10	6/10
20 litres, rond, VA/verre	20	14	15/30/50
20 litres, rond, VA	20	14	15/30/50
20 litres, rond, VA isolé	20	14	15/30/50
30 litres, rond, VA/verre	30	22	15/30/50
30 litres, rond, VA	30	22	15/30/50
30 litres, rond, VA isolé	30	22	15/30/50
30 litres, carré, VA	30	25	15/30/50
60 litres, carré, VA	60	50	15/30/50

* Capacité avec chargeur posé.

Réservoir à matière, rond, acier inox

Réservoir à matière isolé, rond, acier inox

Réservoir à matière, rond, verre et acier inox



Réservoirs de matière

Les économies se font en utilisant un stockage de matières bien conçu et de petits réservoirs mobiles.

Réservoir journalier, mobile

Y compris raccord d'aspiration avec clapet d'obturation pour tube d'aspiration avec diamètres de 38 à 60 mm. Pour le stockage propre de granulés et d'autres matières.

Réservoir journalier mobile



Caractéristiques techniques			
Réservoir journalier, mobile			
Volume (l)	120	240	360
B (mm)	480	580	600
L (mm)	550	730	870
H (mm)	930	1075	1100

STOCKAGE POUR LA MATIÈRE



Réservoir journalier, acier inox



Réservoir journalier en acier inox

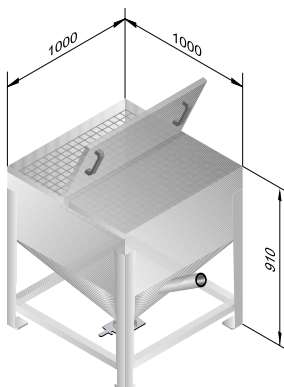
Vanne d'arrêt et caisson d'aspiration inclus.

Construction solide et manèment facile grâce aux quatre roulettes multidirectionnelles.

Caractéristiques techniques

Réservoirs journaliers		DB 60
Volume (l)		60
Matière (réservoir)		Acier inox
Poids (kg)		27
Couleur (RAL)		7040

Conteneur vide-sacs, conteneur de base standard 1



Conteneur vide-sacs en aluminium de 400 litres

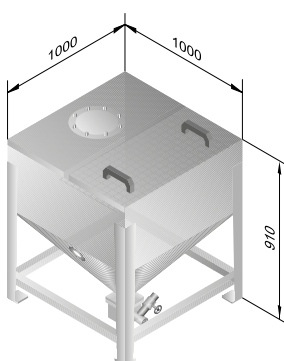
Conteneur pour produits en vrac pour le stockage de granulés plastiques.

Conteneur de base standard 1

Y compris couvercle rabattant, grille, tube d'aspiration soudé latéralement et obturateur pivotant à la sortie.



Conteneur vide-sacs, conteneur de base standard 2

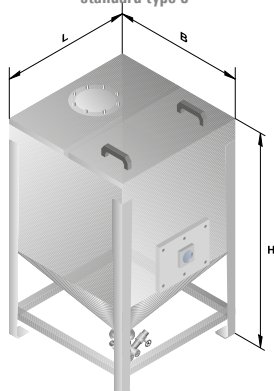


Conteneur de base standard 2

Y compris couvercle rabattant, grille, raccord fileté pour avertisseur niveau mini, bride pour le raccordement d'une boîte d'aspiration ou d'un obturateur pivotant.

Une boîte d'aspiration ainsi que la fixation pour un chargeur Motan sont livrables en option pour le conteneur standard 2.

Entre les réservoirs de stockage, standard type 3



Récipient de stockage intermédiaire en aluminium, 1500 à 5000 litres

Récipient de stockage de matériel en vrac, pour granulés plastiques à écoulement libre.

Caractéristiques techniques

Entre les réservoirs de stockage					
Volume (l)		2000	3000	4000	5000
Dimensions (mm)					
L	1200	1200	1500	1500	1500
B	1200	1200	1500	1500	1500
H	1650	2000	2070	2520	2920

METRO

CARACTÉRISTIQUES TECHNIQUES

Caractéristiques techniques

Type de chargeur METRO VL*	METRO VL
Débit de matière (kg/h)**	max. 30
Mode de chargement	air comprimé
Alimentation (V/Hz)	230/50
Air comprimé exempt d'huile et d'eau (bar)	3 - 7
Consommation air comprimé (m ³ i.N./kg)	0,12
Poids env. (kg)	2,5
Couleur RAL	Acier inox, électropoli

METRO VL

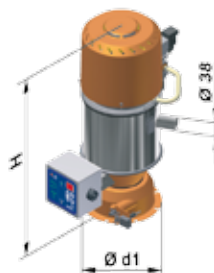


METRO VL

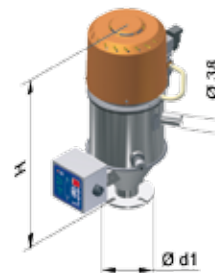


Type de chargeur METRO ...	HES 10	MES 10	HES 50	MES 50	HES 250	MES 250
Volume (l)	1,4		6		6	
Débit de matière (kg/h)**	10		50		250	
Nettoyage de filtre	air comprimé		air comprimé		air comprimé	
Type de filtre	filtre textile		filtre textile		filtre textile	
Connexion METROMIX	no		oui		oui	
Capacité soufflante/puissance connectée (W)	800		1100		1100 sans balais	
Alimentation (V/Hz)	1/N/PE 230/50		1/N/PE 230/50		1/N/PE 230/50	
Air comprimé exempt d'huile et d'eau (bar)	6 - 8		5 - 7		5 - 7	
Dimensions (mm)						
H	480	474	570	560	620	610
Ø d1 (Diamètre de perçage des trous)	195	75	195	100	195	100
Poids env. (kg)	6	5,3	11,2	10,3	11,7	10,8
Couleur RAL	2011		2011		2011	

METRO HES

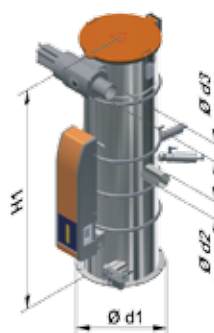


METRO MES

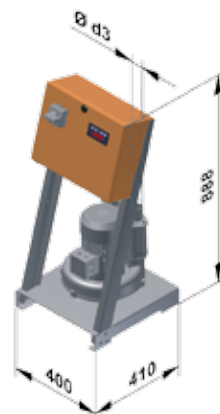


Type de chargeur METRO G ...	HBS 300	2HBS 300	HBS 400	2HBS 400	HBS 1200	2HBS 1200	HBS 1600	2HBS 1600
Nombre de chargeurs	1	2	1	2	1	2	1	2
Volume (l)	6		6		15		30	
Débit de matière (kg/h)**	300		400		1200		1600	
Nettoyage de filtre	implosion		implosion		implosion		implosion	
Type de filtre	filtre textile		filtre textile		filtre textile		filtre textile	
Nombre d'entrées de matière***	1 ou 2		1 ou 2		1 ou 2		1 ou 2	
Alimentation - Commande (V)	24 V DC		24 V DC		24 V DC		24 V DC	
Air comprimé exempt d'huile et d'eau (bar)	5 - 7		5 - 7		5 - 7		5 - 7	
Dimensions (mm)								
H1	729		729		902		1082	
Ø d1 (Diamètre de perçage des trous)	225		225		325		325	
Ø d2	38		45		60		60	
Ø d3	45		45		60		60	
Poids env. (kg)	11,5		11,5		18,5 19		20,5 21	
Station de soufflante								
Ø d3 (connexion à vide) (mm)	45		45		60		60	
Puissance connectée (kW)	0,9		1,3		2,2		4,3	
Alimentation (V/Hz)	3/PE 400/50		3/PE 400/50		3/PE 400/60		3/PE 400/60	
Poids env. (kg)	39		45		54		82	
Couleur RAL	2011		2011		2011		2011	

METRO G HBS

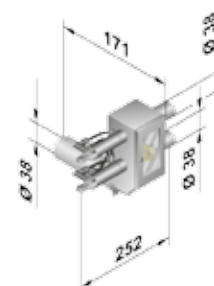


Station de soufflante



Souple mixte type METROMIX	
Cote de raccordement (mm) Ø	38
Rapport de mélange (vierge : rebroyé)	De 90:10 à 10:90
Alimentation (V DC)	24
Air comprimé exempt d'huile et d'eau (bar)	5 - 7
Poids env. (kg)	2,5

METROMIX



* La fourniture comprend 3 m de tuyau de matière et un tube d'aspiration en acier inox. En plus, les chargeurs METRO HBS sont livrés avec 3 m de tuyau à l'épreuve du vide.

** Le débit de matière se réfère à une distance d'alimentation de 5 m avec une hauteur de 3 m. La valeur se réfère aux matières avec une densité de 0,6 kg/dm³.

*** Si deux chargeurs sont connectés, un seul peut être équipé de deux entrées de matière au maximum.

METRO

CHARGEURS INDIVIDUELS



VOTRE AVANTAGE

Rendement plus élevé par

- qualité éprouvée Motan pour un fonctionnement fiable et sans incidents
- premier pas vers une production automatisée efficace
- pas de machines de transformation tournant à vide – alarme automatique en cas de manque de matière

- absence de risques de santé – pas de matière renversée, plus de propreté et de sécurité au poste de travail
- possibilité d'ajouter du broyé
- accès facile pour le nettoyage
- nettoyage automatique du filtre.

Economie de frais par

- économie de matière – pas de pertes de matières renversées ou salies, l'économie de matière vierge est au moins de 1 à 2 %
- économie de travail par l'alimentation automatique – pas d'alimentation manuelle
- construction en acier inox – longue durée de vie
- entretien minimal.

Plus de 130 agences à travers le monde.

www.motan-colortronic.com

Brésil, São Paulo
Tél. +55 19 3414-2870
info@motan-colortronic.com.br

Chine, Changchun
Tél. +86 431-8956 7886
sales@motan-colortronic.com.cn

Allemagne, Friedrichsdorf
Tél. +49 6175 792-167
info@motan-colortronic.de

Inde, Chennai
Tél. +91 44 2247-2423
info@motan-colortronic.co.in

Singapour
Tél. +65 6873-7666
info@motan-colortronic.com.sg

États-Unis, Plainwell
Tél. +1 269 685-1050
motanusa@motan-inc.com

Chine, Canton
Tél. +86 20 2886-6688-8081
sales@motan-colortronic.com.cn

France, Évry
Tél. +33 1 608 690-18
info@motan-colortronic.fr

Allemagne, Isny
Tél. +49 7562 76-0
info@motan-colortronic.de

Italie, Milan
Tél. +39 02 9216 3362
info@motan-colortronic.it

Suisse, Oftringen
Tél. +41 62 889 29-29
info@motan-colortronic.ch

Chine, Taicang
Tél. +86 512 5357-7066
sales@motan-colortronic.com.cn

Allemagne, Bünde
Tél. +49 5223 68544-0
info@motan-colortronic.de

Grande-Bretagne, Chesterfield
Tél. +44 1 246 260 222
sales@motan-colortronic.co.uk

Japon, Hiroshima
Tél. +81 82 928-6150
info@semco.jp

Thaïlande, Bangkok
Tél. +66 2 717-1088
info@motan.co.th

motan[®]