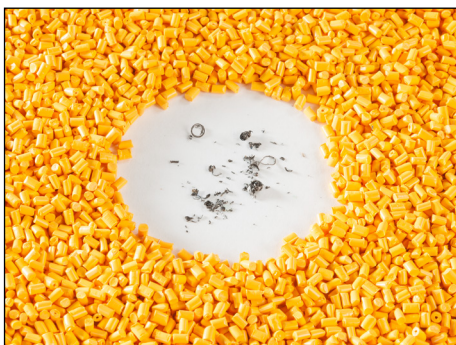


# RAPID PRO-SENSE

## Séparateur de métaux pour les applications en chute gravitaire

- Détecte et sépare toutes les impuretés métalliques, magnétiques ou non, même incluses dans le produit.
- Détection de métaux très précise et fiable pour le contrôle qualité dans la fabrication de plastique et de compound
- Contribue à la satisfaction de vos clients
- Protège les machines et les outils, réduit les coûts occasionnés par les arrêts de production
- Rapide retour sur investissement



# RAPID PRO-SENSE

## Caractéristiques

- Très grande sensibilité de détection à tous les métaux grâce à une nouvelle technologie HRF (High Resolution Frequency)
- Conception modulaire pour répondre de manière optimale aux besoins des clients et aux conditions de production requises
- Apprentissage automatique ou compensation manuelle de l'effet produit pour une compensation optimale de la conductivité du produit à analyser
- Systèmes de nettoyage et de nettoyage automatique disponibles en option
- Hauteur d'encombrement réduite: ce séparateur peut s'intégrer sans problème dans des conduites existantes, même avec des diamètres importants.
- Montage rapide à peu de frais grâce au système de raccord Jacob
- Meilleure immunité aux perturbations électromagnétiques
- Interface conviviale grâce à l'affichage graphique LCD de l'électronique GENIUS+
- Pièces métalliques en contact avec le produit entièrement en inox 1.4301 (AISI 304)

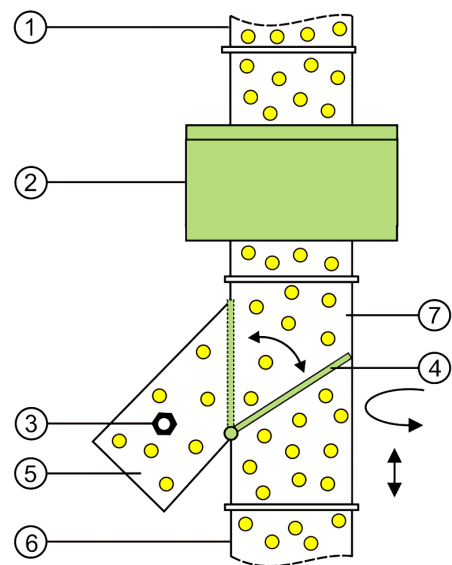
### Application:

Le séparateur de métaux RAPID PRO-SENSE est utilisé principalement pour le contrôle qualité (pureté/qualité du produit) lors de la fabrication de compound et de granulés plastique. On l'utilise généralement directement avant le remplissage de bigbags, octabins ou silos. Le séparateur de métaux est également utilisé pour le contrôle qualité à l'entrée matière en plasturgie (protection des machines, qualité du produit).

## Fonction

Le séparateur de métaux RAPID PRO SENSE est utilisé pour l'analyse de produits en vrac dans des conduites en chute gravitaire. Il détecte et sépare toutes les impuretés métalliques, magnétiques ou non, (fer, inox, aluminium, ...), même incluses dans le produit. Les impuretés métalliques sont séparées du flux matière grâce au mécanisme de séparation.

Le séparateur de métaux RAPID PRO-SENSE est utilisé principalement pour le contrôle qualité des produits en vrac dans la fabrication de plastique et de compound.



- ① Alimentation
- ② Bobine de détection
- ③ Particule métallique
- ④ Clapet d'éjection
- ⑤ Sortie des déchets
- ⑥ Sortie du produit sain
- ⑦ Mécanisme de séparation (pivotable, amovible)



# Technologie HRF (High Resolution Frequency)



Unité de détection avec technologie HRF innovante

Très grande sensibilité de détection à tous les métaux grâce à une nouvelle technologie HRF (High Resolution Frequency), spécialement conçue et développée pour améliorer les performances de détection. Le signal de détection est émis et évalué à une fréquence spéciale. Outre les particules de fer et d'alliage, les particules extrêmement petites d'inox non magnétiques peuvent être détectées et séparées.

## Electronique GENIUS+:

- Traitement numérique du signal par voie numérique et générateur de signaux à quartz
- Fonctionnement piloté par microprocesseur avec contrôle automatique, balance automatique et compensation thermique
- Apprentissage et compensation automatique de l'effet généré par le produit
- Mémoire permettant de stocker les données de 240 produits
- Protection de l'accès par mot de passe
- Filtre spécial antiparasites pour éliminer les perturbations externes

## Concept modulaire:



Mécanisme de séparation standard „Quick Flap“



Mécanisme de séparation de forme ronde pour les pulvérulents



Mécanisme de séparation en forme d'entonnoir pour l'analyse de produits spéciaux (photo non contractuelle)

## Fourniture:

- Séparateur de métaux avec unité de détection et de séparation intégrée (montée à l'aide de raccords Jacob)
- Coffret électronique GENIUS+ décalé



Coffret électronique GENIUS+

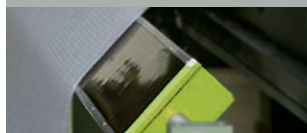
## Options/accessoires:

- Mécanisme de séparation de forme ronde pour l'analyse de produits contenant des pulvérulents
- Mécanisme de séparation en forme d'entonnoir pour l'analyse de produits spéciaux ou soumis à des exigences particulières en terme de nettoyage ou de résistance à l'usure
- Systèmes de nettoyage et de nettoyage automatique en fonction du mécanisme de séparation
- Version haute température
- Exécution spéciale pour les produits en vrac abrasifs
- Electronique avec écran Genius+ Touch pour plus de convivialité
- Logiciels de commande et d'évaluation Insight.Net et InsightLog.Net
- Aimants pour séparation préalable des particules ferreuses
- Dispositifs de signalisation sonores et lumineux
- Compteur numérique d'événements
- Pressostat
- Réalisation ATEX
- Certificat UL/CSA

## Sesotec GmbH

Regener Straße 130  
D-94513 Schönberg  
Germany  
Tel. +49 8554 308-0  
Fax +49 8554 2606  
info@sesotec.com  
www.sesotec.com

## Les systèmes Sesotec



### Détecter et séparer les impuretés

Supprimer les impuretés

- Métaux
- Plastiques
- Verre
- Cailloux, porcelaine, céramique
- etc ...

Traitement de (bons matériaux):

- Matériaux en vrac
- Matériaux liquides et pâteux
- Colis
- Matériaux emballés et non emballés

Types de produits

- Produits finis (produits agroalimentaire, textiles, plastiques, ...)
- Matières premières industrielles
- Matériaux de recyclage

Intégrable dans tous les systèmes de transport



### Détecter et séparer les produits défectueux

Défauts de qualité:

- Couleurs défectueuses
- Grumeaux
- Cassure du produit
- Poches d'air dans les emballages
- Position / répartition défectueuses des produits

Erreurs de quantité:

- Erreurs de poids
- Erreurs de quantité (nombre de pièces dans les emballages individuels)

Types de produits

- Produits finis (produits agroalimentaire, textiles, plastiques, ...)
- Matières premières industrielles

Intégrable dans tous les systèmes de transport



### Tri des flux mélangés dans des fractions individuelles

Types de matériaux triés:

- Verre
- Plastique
- Métal
- etc ...

Flux à trier:

- Matériaux en vrac
- Colis

Intégrable dans:

- les systèmes à bande transporteuse
- les transports en chute gravitaire

### Sociétés filiales:



#### Sesotec ASM S.r.l.

Bologna  
Italy  
info.asm@sesotec.com  
www.sortingasm.com



#### Sesotec Inc.

Bartlett  
USA  
info@sesotec.us  
www.sesotec.us



#### Sesotec Canada Ltd.

Cambridge  
Canada  
info@sesotec.us  
www.sesotec.ca



#### Sesotec Pte. Ltd.

Singapore  
info@sesotec.com.sg  
www.sesotec.com.sg



#### Sesotec Pvt. Ltd.

Pune  
India  
info.india@sesotec.com  
www.sesotec.com



#### Sesotec Shanghai Co. Ltd.

Shanghai  
China  
enquiry@sesotec.com.cn  
www.sesotec.com.cn



#### Sesotec Thailand Ltd.

Bangkok  
Thailand  
info@sesotec.com  
www.sesotec.com

... et plus de 40 agences à travers le monde

Fabriqué en Allemagne

N'hésitez pas à demander plus d'informations.  
Ou entrez directement en contact avec nos spécialistes.

[www.sesotec.com](http://www.sesotec.com)



Choose the Original  
Choose Success!